

Rule34 — Lurkmore

← [обратно к статье «Шахматы»](#)



Изображены белая пешка и чёрный конь

До изобретения шахматных часов. На доске эндшпиль, черные выигрывают.

«Ты что, пялишься на мои фигуры?»

Sex, Drugs & Rock'n'Roll Chess & Whiskey



Православные шахматы

И даже ахтунги

Лоли играют в шахматы

У луноликих

Она любит играть в шахматы, а ты?



Ладья на вертикали g или b — в начале игры это неправильно

Какой-то хитрый план

ТП смотрит на тебя свирепо и в то же время грустно и с недоумением

Вот примерно так всё и происходит Шахматы — это чертовски весело



На доске упавшие шахматные фигуры



Правило 34, как оно есть

Как правильно играть в настольные игры

Это слон

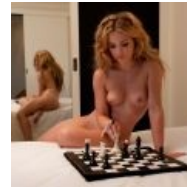
Ониму тоже умеет в шахматы

БДСМ-edition



Каждому по способностям

1. ... R:g2+ 2. Kh1 Rg3+ (вскрытый) 3. f3 B:f3+ 4. R:f3 R:f3, дальше элементарно



Теперь и в три-дэ Ещё доска

Белые **четыре** раза двигали в дебюте крайние пешки

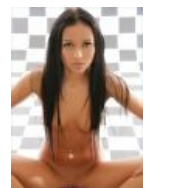
Правильный ход N:h4, блеать



Шахматы тем и хороши, что играть в них можно **любым органом**, способным недолго удерживать фигуры

Опять эта ебучая крайняя пешка впереди. Доска расположена неправильно

Какого хера до сих пор не сделана рокировка, не занят центр, не развиты фигуры, блеать?



Моар



Это король



Белая пешка на восьмой горизонтали должна превратиться

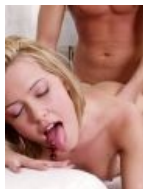
PinUp chess

Сеанс одновременной игры голым людям



Две пешки

Смотри на фигуры — это пешка



Шахматы на раздевание

В глянце

Это король

Ничья

Голая доска, без шахматных фигур



Белые выиграли

1. d2-d4 (ECO: A40-99, D00-99, E00-99)



Белый слон



Ближняя оппозиция

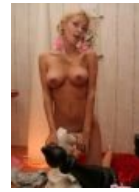
Неправильно изображена доска. Ход белых был f7+ (вскрытый шах + линейный удар), ... К любой ход, В:a1, чёрные любой ход, f8Q



Child chess



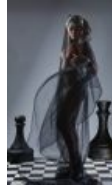
Отвлекающий манёвр



Это слон

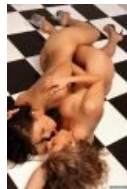
Судя по позиции, [Алиса](#) в Зазеркалье уже минимум четыре неадекватных хода пешками а, b и конём на вертикаль а.

[Чёрный слон](#) и [белый конь](#)



До введения dress [Checkmate](#) code на женских турнирах (по версии ФИДЕ)

Основной путь к успеху женщины-шахматистки



Женские шахматы же

Черные совершили 2 глупости, отдав пешки на f5 и g6